

EMBALSE DE YESA

Código masa: 37

Código estación: E0037

Red de embalses

DESCRIPCIÓN DEL PUNTO DE MUESTREO

Tipología: E-T09: Monomítico, calcáreo de zonas húmedas, pertenecientes a ríos de la red principal.

Red a la que pertenece:	Puntos de muestreo:	Elementos biológicos analizados:
Operativa+Vigilancia	Orilla E4037-FQ Perfil E4037	Fitoplancton X

LOCALIZACIÓN

Municipio y provincia:	Yesa (Navarra)
Comunidad Autónoma:	Comunidad Foral de Navarra
Subcuenca:	Aragón
Río:	Aragón

Coordenadas UTM ETRS89 Huso 30:

Orilla	X(m): 649.044	Perfil	X(m): 649.670
	Y(m): 4.719.577		Y(m): 4.719.730

VISTA DEL EMBALSE



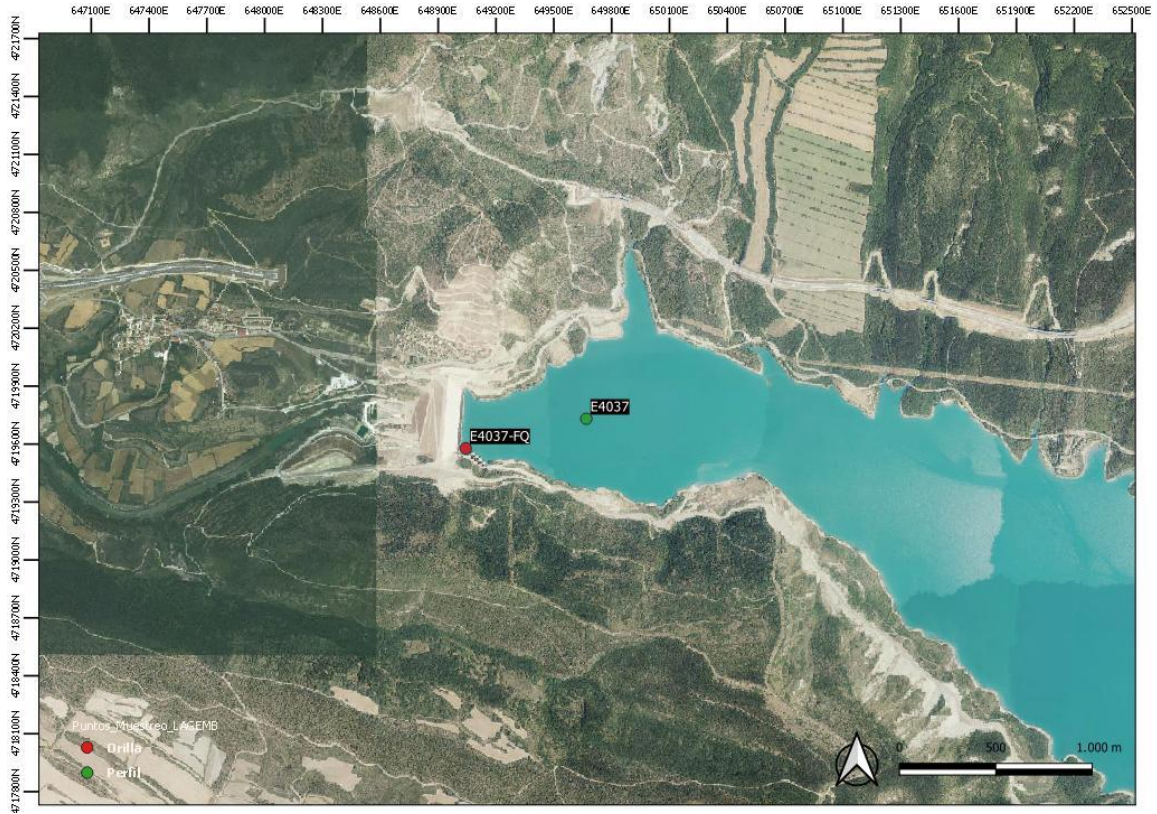
EMBALSE DE YESA

Código masa: 37

Código estación: E0037

Red de embalses

MAPA DEL EMBALSE



EMBALSE DE YESA

Código masa: 37

Código estación: E0037

Red de embalses

ELEMENTOS DE CALIDAD BIOLÓGICOS (EC-BIO)

FITOPLANCTON

14/07/2020

Composición (identificación)			Abundancia (células/mL)	Biovolumen (mm ³ /L)	Clases de Abundancia
Bacillariophyta	<i>Cyclotella</i>	(Kützing) Brébisson	504	0,39326	1
	<i>Cyclotella bodanica</i>	Grunow	27	0,00484	1
	<i>Cyclotella ocellata</i>	Pantocsek	873	0,19546	1
	<i>Fragilaria crotonensis</i>	Kitton	154	0,07193	1
	<i>Asterionella formosa</i>				1
	<i>Navicula radiosa</i>				1
Chlorophyta	<i>Chlamydomonas</i>	Ehrenberg	3	0,00618	1
	<i>Oocystis</i>	Nägeli	7	0,00129	1
	<i>Scenedesmus arcuatus</i>	(Lemm.) Lemm	14	0,00085	1
	<i>Tetrachlorella incerta</i>	Hindák	14	0,00030	1
	<i>Phacotus lenticularis</i>	(Ehr.) Stein	7	0,00367	1
	<i>Nephrochlamys rostrata</i>	Nygaard	7	0,00065	1
	<i>Monactinus simplex</i>				1
	<i>Coenochloris fottii</i>				1
	<i>Acutodesmus acuminatus</i>				1
Cryptophyta	<i>Cryptomonas erosa</i>	Ehr.	3	0,01543	1
	<i>Cryptomonas ovata</i>	Ehrenberg	3	0,00804	1
	<i>Plagioselmis nannoplanctica</i>	(H. Skuja) G. Novarino, I.A.N. Lucas & S. Morrall	10	0,00118	1
Dinophyta	<i>Gymnodinium</i>	Stein	7	0,00463	1
	<i>Gymnodinium varians</i>	Maskell	14	0,01072	1
	<i>Gymnodinium uberrimum</i>	(G.J.Allman) Kofoid & Swezy	3	0,38662	1
	<i>Ceratium hirundinella</i>				1
Euglenophyta	<i>Euglena oxyuris</i>				2
	<i>Phacus longicauda</i>				1
	<i>Phacus pleuronectes</i>				1

EMBALSE DE YESA

Código masa: 37

Código estación: E0037

Red de embalses

Composición (identificación)		Abundancia (células/mL)	Biovolumen (mm ³ /L)	Clases de Abundancia
	<i>Phacus curvicauda</i>			1
	<i>Phacus</i>			2
	<i>Euglena texta</i>			1
Heterokontophyta	<i>Dinobryon crenulatum</i> W. West & G.S. West	14	0,01528	1
	<i>Dinobryon divergens</i> Imohf	14	0,00228	1
	<i>Dinobryon sociale</i> Ehrenberg	3	0,00325	1
	<i>Kephyrion rubri-claustri</i> Conrad	21	0,00163	1
Streptophyta	<i>Elakatothrix gelatinosa</i> Wille	3	0,00028	1
	<i>Cosmarium</i>			1
	<i>Closterium acutum var. linea</i>			1
	<i>Staurastrum chaetoceras</i>			1
Total:		1.706	1,12777	

EMBALSE DE YESA

Código masa: 37

Código estación: E0037

Red de embalses

08/09/2020

Composición (identificación)			Abundancia (células/mL)	Biovolumen (mm ³ /L)	Clases de Abundancia
Bacillariophyta	<i>Nitzschia</i>	Hassall	8	0,00162	1
	<i>Fragilaria</i>	Lyngbye	2	0,00025	1
	<i>Achnantheidium</i>	Kützing	1	0,00006	1
	<i>Gyrosigma</i>	Hassall	1	0,00290	1
	<i>Planothidium</i>		1	0,00004	1
	<i>Cyclotella</i>	(Kützing) Brébisson	62	0,04874	1
	<i>Melosira varians</i>	Agardh	1	0,00348	1
	<i>Cyclotella atomus</i>	Hustedt	7	0,00016	1
	<i>Aulacoseira granulata</i>	(Ehr.) Simonsen	3	0,00081	1
	<i>Cyclotella ocellata</i>	Pantocsek	34	0,00771	1
	<i>Navicula tripunctata</i>	(O.F.M.) Bory	2	0,00162	1
	<i>Nitzschia acicularis</i>	(Kützing) W.M.Smith	1	0,00017	1
	<i>Nitzschia denticula</i>	Grunow	1	0,00020	1
	<i>Cyclotella wuethrichiana</i>	Druart & Straub	48	0,00178	1
	<i>Fragilaria crotonensis</i>				2
	<i>Asterionella formosa</i>				1
	<i>Aulacoseira ambigua</i>				1
Chlorophyta	<i>Chlorococcales</i>	Meneghini	25	0,00517	1
	<i>Actinastrum hantzschii</i>	Lagerheim	1	0,00016	1
	<i>Siderocelis</i>	(Naumann) Fott	1	0,00005	1
	<i>Oocystis lacustris</i>	Chodat	1	0,00020	1
	<i>Franceia javanica</i>	(C.Bernard) Hortobágyi	1	0,00011	1
	<i>Scenedesmus arcuatus</i>	(Lemm.) Lemm	10	0,00065	1
	<i>Choricystis minor</i>	(H. Skuja) Fott	12	0,00125	1
	<i>Phacotus lenticularis</i>	(Ehr.) Stein	8	0,00453	1
	<i>Nephrochlamys rostrata</i>	Nygaard	3	0,00025	1
	<i>Monactinus simplex</i>				1
	<i>Desmodesmus armatus</i>				1
	<i>Hariotina polychorda</i>				1
	<i>Coelastrum astroideum</i>				1

EMBALSE DE YESA

Código masa: 37

Código estación: E0037

Red de embalses

Composición (identificación)		Abundancia (células/mL)	Biovolumen (mm ³ /L)	Clases de Abundancia
	<i>Coelastrum microporum</i>			1
	<i>Pediastrum duplex</i>			1
	<i>Planktosphaeria gelatinosa</i>			1
	<i>Pandorina morum</i>			1
Cryptophyta	<i>Cryptomonas</i> Ehrenberg	8	0,00242	1
	<i>Chroomonas</i> Hansgirg	3	0,00038	1
	<i>Cryptomonas erosa</i> Ehr.	16	0,07322	1
	<i>Cryptomonas marssonii</i> Skuja	1	0,00035	1
	<i>Cryptomonas ovata</i> Ehrenberg	8	0,01831	1
	<i>Plagioselmis nannoplanctica</i> (H. Skuja) G. Novarino, I.A.N. Lucas & S. Morrall	49	0,00405	1
Cyanobacteria	<i>Chroococcus limneticus</i>			1
Dinophyta	<i>Peridinium umbonatum</i> Stein	1	0,00327	1
	<i>Peridinium umbonatum</i> var. <i>umbonatum</i> Stein	3	0,01475	1
	<i>Gymnodinium uberrimum</i> (G.J.Allman) Kofoid & Swezy	3	0,36686	1
	<i>Peridiniopsis elpatiewskyi</i> (Ostenfeld) Bourrelly	1	0,00780	1
	<i>Ceratium hirundinella</i>			2
	<i>Peridinium</i>			1
Euglenophyta	<i>Euglena</i> Ehrenberg	1	0,00302	2
	<i>Strombomonas</i> Deflandre	1	0,00196	1
	<i>Euglena texta</i> (Dujardin) Hübner	1	0,01595	1
	<i>Euglena proxima</i>			1
	<i>Strombomonas acuminata</i>			1
	<i>Trachelomonas hispida</i>			1
Heterokontophyta	<i>Mallomonas</i> Perty	1	0,00049	1
	<i>Dinobryon bavaricum</i> Imhof	1	0,00139	1
	<i>Ochromonas</i> Wyssotski	1	0,00001	1
	<i>Nephrodiella semilunaris</i> Pascher	1	0,00006	1
	<i>Trachydiscus lenticularis</i> Ettl	1	0,00015	1
	<i>Dinobryon divergens</i>			1
Oocystaceae	<i>Kirchneriella</i> Schmidle	1	0,00005	1

EMBALSE DE YESA

Código masa: 37

Código estación: E0037

Red de embalses

Composición (identificación)		Abundancia (células/mL)	Biovolumen (mm ³ /L)	Clases de Abundancia
Streptophyta	<i>Mougeotia</i>			2
	<i>Cosmarium punctulatum</i>			1
	<i>Staurastrum planctonicum</i>			1
	<i>Spirogyra</i>			1
	<i>Cosmarium depressum</i>			1
Total:		333	0,59640	

Clases de abundancia	1	2	3
Abundancia relativa	<10%	10-60%	>60%

EMBALSE DE YESA

Código masa: 37

Código estación: E0037

Red de embalses

ELEMENTOS DE CALIDAD FÍSICOQUÍMICOS (EC-FQ)

ELEMENTOS FÍSICOQUÍMICOS

Parámetro	Métricas	Valores			
		05/05/2020	14/07/2020	08/09/2020	02/12/2020
Profundidad máxima (m)		47,0	41,0	31,2	29,0
Profundidad Zona Fótica (m) ZF=2,5 x DS		3,75	3,60	2,80	3,68
Transparencia	Disco de Secchi (m)	1,50	1,44	1,12	1,47
Condiciones térmicas	Temperatura (°C)	19,2	23,3	19,9	6,6
	Termoclina (ausencia/presencia)	Ausencia	Presencia	Presencia	Ausencia
Condiciones de oxigenación*	Oxígeno disuelto (mg/L)	10,2	7,2	1,7	10,3
Salinidad	Conductividad a 20°C (µS/cm)	301	271	301	288
Estado de acidificación	pH (unid)	8,2	7,8	7,5	8,8
	Alcalinidad total (mg/L CaCO ₃)	150,0	128,0	100,0	129,0
Condiciones relativas a los nutrientes	NH ₄ (mg/L)	<0,0200	0,1170	0,0880	0,0830
	NO ₃ (mg/L)	2,32	1,56	1,39	1,10
	NO ₂ (mg/L)	<0,0500	<0,0500	<0,0500	<0,0500
	Ntotal (mg/L)	1,29	2,00	<1,00	1,42
	P-PO ₄ (mg/L)	<0,0500	<0,0500	<0,0070	<0,0070
	Ptotal (mg/L)	<0,00240	0,00362	0,00548	0,01070

Datos procedentes de la muestra integrada de la capa fótica (*Condiciones de oxigenación del hipolimnion en presencia de termoclina y en todo el perfil en ausencia de termoclina)

SUSTANCIAS PREFERENTES Y CONTAMINANTES ESPECÍFICOS

EMBALSE DE YESA

Código masa: 37

Código estación: E0037

Red de embalses

Incumplimiento de las NCA No

EMBALSE DE YESA

Código masa: 37

Código estación: E0037

Red de embalses

PERFILES VERTICALES DE LOS PARÁMETROS FÍSICOQUÍMICOS

05/05/2020

Profundidad m	Temperatura °C	CE a 20 °C µS/cm	pH ud.	Oxígeno	
				mg/L	%Sat
0,0	19,4	301	8,6	10,3	111,7
1,0	19,3	301	8,5	10,3	111,8
2,0	19,2	301	8,5	10,3	111,8
3,0	19,2	301	8,5	10,3	111,8
4,0	18,7	301	8,4	10,4	111,7
5,0	17,7	301	8,4	10,6	111,0
6,0	15,1	302	8,4	11,0	109,1
7,0	13,8	304	8,3	11,0	106,5
8,0	13,0	307	8,3	10,9	103,9
9,0	12,7	309	8,3	10,7	101,3
10,0	12,6	310	8,3	10,7	100,6
11,0	12,4	309	8,3	10,6	99,8
12,0	12,3	310	8,3	10,6	99,1
13,0	12,2	311	8,3	10,6	98,6
14,0	12,0	312	8,3	10,5	97,7
15,0	11,8	313	8,3	10,5	96,9
16,0	11,4	315	8,3	10,5	96,1
17,0	11,3	315	8,3	10,5	95,7
18,0	11,1	316	8,3	10,5	95,2
19,0	11,0	315	8,3	10,4	94,8
20,0	10,8	316	8,3	10,4	94,4
21,0	10,7	316	8,3	10,4	94,0
22,0	10,5	315	8,3	10,4	93,5
23,0	10,3	316	8,3	10,4	92,8
24,0	10,0	315	8,3	10,3	91,7
25,0	9,8	315	8,3	10,3	90,9
26,0	9,6	314	8,3	10,3	90,0
27,0	9,4	314	8,3	10,2	89,3
28,0	9,4	314	8,3	10,2	88,9
29,0	9,3	314	8,3	10,1	88,3
30,0	9,2	313	8,3	10,1	87,9
31,0	9,1	313	8,3	10,1	87,8
32,0	9,0	313	8,3	10,1	87,9
33,0	9,0	313	8,3	10,1	87,8

EMBALSE DE YESA

Código masa: 37

Código estación: E0037

Red de embalses

05/05/2020

Profundidad	Temperatura	CE a 20 °C	pH	Oxígeno	
				mg/L	%Sat
m	°C	µS/cm	ud.		
34,0	9,0	313	8,3	10,1	87,5
35,0	8,8	313	8,2	10,1	86,9
36,0	8,8	313	8,2	10,0	86,5
37,0	8,7	313	8,2	10,0	85,8
38,0	8,5	313	8,2	9,9	85,0
39,0	8,5	313	8,2	9,8	84,0
40,0	8,5	313	8,2	9,7	82,9
41,0	8,4	313	8,2	9,7	82,7
42,0	8,4	313	8,2	9,6	82,1
43,0	8,4	313	8,2	9,6	81,6
44,0	8,4	313	8,2	9,5	81,2
45,0	8,3	313	8,1	9,5	81,2
46,0	8,3	313	8,1	9,5	80,6
47,0	8,3	314	8,1	9,4	79,9

EMBALSE DE YESA

Código masa: 37

Código estación: E0037

Red de embalses

13/07/2020

Profundidad	Temperatura	CE a 20 °C	pH	Oxígeno	
				mg/L	%Sat
m	°C	µS/cm	ud.		
0,0	23,3	286	8,3	9,0	106,0
1,0	23,3	286	8,2	9,0	106,0
2,0	23,3	290	8,2	9,0	106,0
3,0	23,3	288	8,1	9,0	106,0
4,0	23,4	287	8,1	9,0	106,1
5,0	23,3	290	8,1	9,1	106,2
6,0	22,9	288	8,1	9,1	106,3
7,0	20,6	283	8,3	9,6	106,5
8,0	19,2	277	8,4	9,5	103,1
9,0	18,8	277	8,3	9,4	99,1
10,0	18,2	277	8,3	9,3	98,3
11,0	17,9	276	8,2	9,1	96,4
12,0	17,5	277	8,1	9,0	94,9
13,0	17,5	278	8,1	8,9	92,8
14,0	17,3	277	8,1	8,8	91,5
15,0	17,2	275	8,0	8,7	90,7
16,0	17,0	274	8,0	8,6	89,5
17,0	16,4	275	7,9	8,3	84,4
18,0	16,0	276	7,9	8,0	81,3
19,0	15,7	276	7,8	7,9	79,2
20,0	14,7	275	7,9	7,4	72,5
21,0	14,4	274	7,8	7,2	70,1
22,0	14,2	273	7,8	7,1	69,4
23,0	13,6	268	7,8	7,1	68,3
24,0	13,0	268	7,8	6,9	65,9
25,0	12,7	266	7,8	6,8	64,1
26,0	12,3	266	7,7	6,8	63,8
27,0	12,1	263	7,7	6,8	63,6
28,0	11,5	263	7,7	6,8	62,0
29,0	10,7	259	7,7	6,6	59,6
30,0	10,1	260	7,7	6,4	56,9
31,0	9,5	256	7,7	6,2	54,7
32,0	9,3	254	7,7	6,2	53,7
33,0	9,1	257	7,7	6,1	52,7
34,0	9,1	253	7,7	6,0	52,2
35,0	8,9	253	7,7	6,0	51,6
36,0	8,9	254	7,6	5,9	50,5

EMBALSE DE YESA

Código masa: 37

Código estación: E0037

Red de embalses

13/07/2020

Profundidad	Temperatura	CE a 20 °C	pH	Oxígeno	
				mg/L	%Sat
m	°C	µS/cm	ud.		
37,0	8,8	255	7,6	5,8	50,0
38,0	8,6	255	7,6	5,7	49,1
39,0	8,5	255	7,6	5,7	48,3
40,0	8,5	256	7,5	5,7	48,0
41,0	8,3	256	7,5	5,7	47,5

EMBALSE DE YESA

Código masa: 37

Código estación: E0037

Red de embalses

08/09/2020

Profundidad	Temperatura	CE a 20 °C	pH	Oxígeno	
				mg/L	%Sat
m	°C	µS/cm	ud.		
0,0	20,8	289	8,1	8,6	96,4
1,0	19,7	289	8,1	8,5	93,4
2,0	19,6	289	8,1	8,5	92,4
3,0	19,5	290	8,1	8,5	92,1
4,0	19,5	289	8,1	8,4	91,8
5,0	19,5	285	8,1	8,4	91,5
6,0	19,4	285	8,1	8,4	91,2
7,0	19,4	287	8,0	8,4	90,9
8,0	19,4	294	8,0	8,3	90,7
9,0	19,4	286	8,0	8,3	90,6
10,0	19,4	287	8,0	8,3	90,3
11,0	19,4	290	8,0	8,3	90,2
12,0	19,4	304	8,0	8,3	90,2
13,0	19,4	304	8,0	8,3	89,9
14,0	19,4	309	8,0	8,3	89,7
15,0	19,4	286	8,0	8,3	90,0
16,0	19,4	271	8,0	8,2	89,5
17,0	19,4	288	8,0	8,3	89,8
18,0	18,0	303	7,9	5,9	62,6
19,0	14,4	311	8,1	3,6	35,2
20,0	12,5	319	8,2	3,0	28,5
21,0	11,4	324	8,2	2,9	26,8
22,0	10,4	323	8,1	2,5	22,7
23,0	10,1	325	8,0	2,3	20,1
24,0	9,9	333	7,9	1,9	16,9
25,0	9,7	328	7,8	1,6	14,1
26,0	9,7	328	7,7	1,4	11,9
27,0	9,6	328	7,7	1,1	9,9
28,0	9,5	330	7,6	0,9	7,9
29,0	9,4	334	7,6	0,7	5,9

EMBALSE DE YESA

Código masa: 37

Código estación: E0037

Red de embalses

02/12/2020

Profundidad	Temperatura	CE a 20 °C	pH	Oxígeno	
				mg/L	%Sat
m	°C	µS/cm	ud.		
0,0	8,8	289	7,8	10,8	93,0
1,0	8,8	290	7,9	10,7	92,0
2,0	8,8	289	7,9	10,6	91,7
3,0	8,8	288	7,9	10,6	91,4
4,0	8,9	288	7,9	10,6	91,4
5,0	8,9	294	7,9	10,6	91,1
6,0	8,9	288	8,0	10,5	91,0
7,0	8,9	289	8,0	10,5	90,9
8,0	8,9	292	8,0	10,5	90,9
9,0	8,9	289	8,0	10,5	90,8
10,0	8,9	289	8,0	10,5	90,8
11,0	8,9	290	8,0	10,5	90,5
12,0	8,9	290	8,0	10,5	90,3
13,0	8,9	290	8,0	10,5	90,3
14,0	8,9	289	8,0	10,5	90,2
15,0	8,9	289	8,0	10,5	90,3
16,0	8,9	288	8,0	10,5	90,3
17,0	8,9	295	8,0	10,4	89,7
18,0	8,8	294	8,0	10,3	88,9
19,0	8,8	292	8,0	10,3	88,4
20,0	8,8	296	8,0	10,2	88,2
21,0	8,8	296	8,0	10,2	88,1
22,0	8,7	295	8,0	10,2	87,3
23,0	8,6	293	8,0	10,2	87,3
24,0	8,6	291	8,0	10,2	87,1
25,0	8,6	293	8,0	10,2	87,1
26,0	8,5	292	8,0	10,2	87,0
27,0	8,5	292	8,0	10,1	86,8
28,0	8,5	293	8,0	10,1	86,7
29,0	8,5	291	8,0	10,1	86,3

EMBALSE DE YESA

Código masa: 37

Código estación: E0037

Red de embalses

ELEMENTOS DE CALIDAD QUÍMICOS (EC-Q)

SUSTANCIAS PRIORITARIAS Y OTROS CONTAMINANTES

Incumplimiento de las NCA No

EMBALSE DE YESA

Código masa: 37

Código estación: E0037

Red de embalses

ESTADO TRÓFICO

	Índice	Valor índice	Nivel trófico
Fitoplancton ⁽¹⁾	Concentración de clorofila-a (µg/L)	1,24	Oligotrófico
	Densidad algal (cel/ml)	1.019,66	Mesotrófico
Transparencia ⁽¹⁾	Disco de Secchi (m)	1,38*	Eutrófico
Condiciones relativas a los nutrientes ⁽¹⁾	Fósforo total (mg P/L)	0,005	Oligotrófico

ESTADO TRÓFICO DEL EMBALSE

Mesotrófico

⁽¹⁾ Para el cálculo del Estado Trófico se utiliza la media de los datos anuales (OCDE, 1982).

*Por causas naturales el valor del Disco de Secchi es bajo y no se tiene en cuenta para el cálculo del Estado Trófico.

EMBALSE DE YESA

Código masa: 37

Código estación: E0037

Red de embalses

POTENCIAL ECOLÓGICO

	Índice	Valor índice	RCE	Nivel calidad
Fitoplancton ⁽¹⁾	Concentración de clorofila-a (µg/L)	1,24	2,10	Bueno o superior
	Biovolumen total (mm ³ /L)	0,87	0,88	Bueno o superior
	% Cianobacterias	0,00	1,00	Bueno o superior
	IGA	0,08	1,00	Bueno o superior
	NIVEL DE CALIDAD	Bueno o superior		

POTENCIAL ECOLÓGICO según elementos de calidad biológicos

Bueno o superior

Transparencia ⁽²⁾	Disco de Secchi (m)	1,46*	-	Moderado
Condiciones de oxigenación ⁽²⁾	Oxígeno Disuelto (mg/L)	8,70	-	Muy Bueno
Condiciones relativas a los nutrientes ⁽²⁾	Fósforo total (mg P/L)	0,005	-	Bueno

*Por causas naturales el valor del Disco de Secchi es bajo y no se tiene en cuenta para el cálculo del Potencial Ecológico.

Sustancias Preferentes y Contaminantes Específicos

-

No se incumplen las NCA

POTENCIAL ECOLÓGICO según elementos de calidad fisicoquímicos

Bueno

POTENCIAL ECOLÓGICO DEL EMBALSE

Bueno o superior

ESTADO QUÍMICO

ESTADO QUÍMICO DEL EMBALSE

Bueno

ESTADO FINAL

POTENCIAL ECOLÓGICO DEL EMBALSE

Bueno o superior

ESTADO QUÍMICO DEL EMBALSE

Bueno

ESTADO FINAL DEL EMBALSE

Bueno

⁽¹⁾ Para el cálculo del Potencial Ecológico se utiliza la media de los datos anuales (Protocolo de análisis y cálculo de métricas de fitoplancton en lagos y embalses, MFIT-2013 versión 2).

⁽²⁾ Para el cálculo del Potencial Ecológico se utiliza la mediana de los datos anuales (Guía para la Evaluación del Estado de las Aguas Superficiales y Subterráneas, MITERD, 2020).

EMBALSE DE YESA

Código masa: 37

Código estación: E0037

Red de embalses

FOTOGRAFÍAS

05/05/2020



14/07/2020



EMBALSE DE YESA

Código masa: 37

Código estación: E0037

Red de embalses

08/09/2020



02/12/2020

