

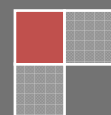
2010

FICHAS DE REVISIÓN
DE TESTIGOS DE
ADULTOS DE
Dreissena
polymorpha
EN LA CUENCA
HIDROGRAFICA
DEL EBRO

CAMPAÑA 2010

CICAP S.L.

Departamento de
Asesoría Medioambiental





EL VAL



EMBALSE: El Val

ACCESO DEL PÚBLICO AL TESTIGO: Presa abierta al público

ACCESO AL EMBALSE: Salimos por la AP-68 hasta llegar a la salida de la A-122. Llegaremos a Tarazona desde donde cogeremos la CV-639. Continuaremos la carretera atravesando Los Fayos y nos llevará hasta la presa.

COLOCACIÓN DE TESTIGO		
21 de Febrero de 2008		
REVISIÓN	RESULTADO	OBSERVACIONES
05/05/2008	AUSENCIA	
28/05/2008	AUSENCIA	
24/06/2008	AUSENCIA	
24/07/2008	AUSENCIA	
27/08/2008	AUSENCIA	
02/10/2008	NO OPERATIVO	Testigo desaparecido, no se repone por falta de material.
16/10/2008	NO OPERATIVO	Testigo desaparecido, No se repone.
25/11/2008	NO OPERATIVO	
23/12/2008	NO OPERATIVO	
28/05/2009	NO OPERATIVO	
12/06/2009	NO OPERATIVO	
10/07/2009	NO OPERATIVO	
07/08/2009	NO OPERATIVO	
04/09/2009	NO OPERATIVO	
13/07/2010	NO OPERATIVO	Testigo a la deriva, se recomienda utilizar embarcación para su recuperación.



ANEXO I: FICHAS DE EMBALSES

ALIAGA



EMBALSE: Aliaga

ACCESO DEL PÚBLICO AL TESTIGO: Acceso libre, pero en su ubicación es de difícil acceso.

ACCESO AL EMBALSE: Desde la N-232 tomamos la A-222. Desde aquí, cogemos el desvío a la izquierda por la A-1403 que nos llevará hasta Aliaga, y desde el pueblo cogemos la A-2403 desde la que podremos acceder al embalse.

COLOCACIÓN DE TESTIGO

25 de marzo de 2008

REVISIÓN	RESULTADO	OBSERVACIONES
21/04/2008	NO OPERATIVO	Testigo perdido, repuesto el día 21/04/2008.
26/05/2008	AUSENCIA	
19/06/2008	AUSENCIA	
22/07/2008	AUSENCIA	
28/08/2008	AUSENCIA	
23/09/2008	AUSENCIA	
28/10/2008	AUSENCIA	
20/11/2008	AUSENCIA	
15/12/2008	AUSENCIA	
26/05/2009	AUSENCIA	
10/06/2009	AUSENCIA	
07/07/2009	AUSENCIA	
11/08/2009	AUSENCIA	
09/09/2009	AUSENCIA	
15/07/2010	AUSENCIA	



ALLOZ



EMBALSE: Alloz

ACCESO DEL PÚBLICO AL TESTIGO: Testigo con acceso al público

ACCESO AL EMBALSE: Desde la A-12, cogemos la NA-7320 dirección Alloz, entre Lucar y Alloz tomaremos el desvío a la derecha por la carretera de alloz, y a continuación giraremos a la izquierda por la NA-7171 y llegaremos a la presa.

COLOCACIÓN DEL TESTIGO		
18 de Febrero de 2008		
REVISIÓN	RESULTADO	OBSERVACIONES
16/03/2008	AUSENCIA	
28/04/2008	AUSENCIA	
28/05/2008	AUSENCIA	
25/06/2008	AUSENCIA	
24/07/2008	AUSENCIA	
26/08/2008	AUSENCIA	
16/09/2008	AUSENCIA	
27/10/2008	AUSENCIA	
24/11/2008	AUSENCIA	
04/12/2008	AUSENCIA	
29/05/2009	AUSENCIA	
26/06/2009	AUSENCIA	
03/07/2009	AUSENCIA	
10/08/2009	AUSENCIA	
15/09/2009	AUSENCIA	
19/07/2010	AUSENCIA	



ARGUÍS



EMBALSE: Arguís

ACCESO DEL PÚBLICO AL TESTIGO:
Acceso al público no controlado

ACCESO AL EMBALSE: Pasado Huesca dirección Jaca, llegamos al punto kilométrico 591 N-330, y desde allí divisamos el embalse

COLOCACIÓN DEL TESTIGO

13 de Marzo de 2008

REVISIÓN	RESULTADO	OBSERVACIONES
29/04/2008	NO OPERATIVO	Testigo perdido, se coloca otro testigo el día 29/04/2008.
26/05/2008	AUSENCIA	
23/06/2008	AUSENCIA	
16/07/2008	AUSENCIA	
19/08/2008	AUSENCIA	
03/10/2008	AUSENCIA	
21/10/2008	NO OPERATIVO	Testigo perdido, no se puede reponer por falta de material.
05/11/2008	AUSENCIA	Se recupera el testigo perdido, testigo operativo.
16/12/2008	NULO	La capa de hielo que cubre el embalse impide revisar testigo.
28/05/2009	AUSENCIA	
18/06/2009	AUSENCIA	
01/07/2009	AUSENCIA	
06/08/2009	AUSENCIA	
03/09/2009	NULO	Testigo fuera del agua.
04/08/2010	AUSENCIA	



BOREN



EMBALSE: Boren

ACCESO DEL PÚBLICO AL TESTIGO: Testigo dentro de las instalaciones de ENDESA, difícil acceso público.

ACCESO AL EMBALSE: Tomamos la A-2 hasta Leida, y desde allí cogemos la C-13. Sin dejar en ningún momento, divisaremos el embalse poco antes de llegar a Boren a nuestra izquierda.

COLOCACIÓN DE TESTIGO		
19 de Mayo de 2008		
REVISIÓN	RESULTADO	OBSERVACIONES
16/06/2008	AUSENCIA	
14/07/2008	AUSENCIA	
20/08/2008	AUSENCIA	
15/10/2008	AUSENCIA	
28/10/2008	AUSENCIA	
19/11/2008	AUSENCIA	
09/12/2008	AUSENCIA	
28/05/2009	AUSENCIA	
18/06/2009	AUSENCIA	
01/07/2009	AUSENCIA	
06/08/2009	AUSENCIA	
03/09/2009	NULO	Testigo fuera del agua.



BUBAL



EMBALSE: Bupal

ACCESO DEL PÚBLICO AL TESTIGO: Fácil acceso al público

ACCESO AL EMBALSE: Desde Biescas por la A-136 llegaremos al cruce con la V-6104, la tomaremos y mas adelante divisaremos la presa.

COLOCACIÓN DE TESTIGO

13 de Marzo de 2008

REVISIÓN	RESULTADO	OBSERVACIONES
29/04/2008	AUSENCIA	
26/05/2008	AUSENCIA	
23/06/2008	AUSENCIA	
16/07/2008	AUSENCIA	
19/08/2008	AUSENCIA	
03/10/2008	AUSENCIA	
21/10/2008	NULO	Testigo fuera del agua, imposible cambiarlo de posición.
05/11/2008	NULO	Testigo enganchado en las piedras, imposible recuperación.
17/12/2008	NULO	
28/05/2009	AUSENCIA	Se consigue recuperar testigos y ponerlo operativo.
18/06/2009	AUSENCIA	
01/07/2009	NO OPERATIVO	Testigo desaparecido.
06/08/2009	NULO	Se repone testigo el día 25/08/09.
03/09/2009	AUSENCIA	
05/08/2010	AUSENCIA	



CALANDA



EMBALSE: Calanda

ACCESO DEL PÚBLICO AL TESTIGO:
Acceso restringido solo a personal autorizado

ACCESO AL EMBALSE: Saliendo de Castellote por la A-226, a unos 7Km antes de Calanda y antes de alcanzar el túnel podemos ver la presa a la derecha

COLOCACIÓN DE TESTIGO

25 de Marzo de 2008

REVISIÓN	RESULTADO	OBSERVACIONES
21/04/2008	AUSENCIA	
26/05/2008	AUSENCIA	
19/06/2008	AUSENCIA	
22/07/2008	AUSENCIA	
28/08/2008	AUSENCIA	
18/09/2008	PRESENCIA	5 ejemplares de entre 0-1 cm a una profundidad de 4 a 5 m.
28/10/2008	PRESENCIA	10 ejemplares de entre 0-1 cm a diversas profundidades.
20/11/2008	NULO	Testigo enganchado a la escala métrica.
15/12/2008	NULO	El operativo para desenganchar testigo no funcionó.
26/05/2009	NULO	Testigo bloqueado en la escala métrica.
10/06/2009	NULO	Testigo bloqueado en la escala métrica.
08/07/2009	NULO	Testigo bloqueado en la escala métrica.
10/08/2009	NULO	Testigo bloqueado en la escala métrica.
09/09/2009	NULO	Testigo bloqueado en la escala métrica.

CAMARASA



EMBALSE: Camarasa

ACCESO DEL PÚBLICO AL TESTIGO: Difícil acceso, testigo dentro de instalaciones de ENDESA

ACCESO AL EMBALSE: Iremos por la A-2 hasta Lleida, donde cogeremos la C-13. Sin dejarla llegaremos a Camarasa, una vez pasado Camarasa podremos ver la presa

COLOCACIÓN DE TESTIGO

19 de Mayo de 2008

REVISIÓN	RESULTADO	OBSERVACIONES
19/05/2008	AUSENCIA	
16/06/2008	AUSENCIA	
14/07/2008	AUSENCIA	
18/08/2008	AUSENCIA	
06/10/2008	AUSENCIA	
14/10/2008	AUSENCIA	
18/11/2008	AUSENCIA	
10/12/2008	AUSENCIA	
18/05/2009	AUSENCIA	
16/06/2009	AUSENCIA	
02/07/2009	AUSENCIA	
30/07/2009	AUSENCIA	
31/08/2009	AUSENCIA	
04/08/2010	AUSENCIA	



CILLAPERLATA



EMBALSE: Cillaperlata

ACCESO DEL PÚBLICO AL TESTIGO:
Acceso restringido por IBERDROLA

ACCESO AL EMBALSE: Desde la autopista Vasco-Aragonesa cogemos la N-126, para posteriormente tomar la N-232 que ya no dejaremos hasta desviarnos por la N-629 que nos lleva hasta Cillaperlata y a la presa junto al pueblo.

COLOCACIÓN DE TESTIGO

05 de Mayo de 2008

REVISIÓN	RESULTADO	OBSERVACIONES
25/06/2008	AUSENCIA	
30/07/2008	AUSENCIA	
28/08/2008	AUSENCIA	
29/09/2008	AUSENCIA	
17/10/2008	AUSENCIA	
27/11/2008	AUSENCIA	
25/05/2009	AUSENCIA	
23/06/2009	AUSENCIA	
07/07/2009	AUSENCIA	
17/08/2009	AUSENCIA	
07/09/2009	AUSENCIA	
19/07/2010	AUSENCIA	



CIURANA



EMBALSE: Ciurana

ACCESO DEL PÚBLICO AL TESTIGO: Embalse gestionado por la agencia catalana de aguas.

ACCESO AL EMBALSE: Desde Prades cogemos la T-701, para luego tomar la C-242 hasta Cornudella, una vez allí iremos por la TV-7012 y veremos el embalse a nuestra izquierda.

COLOCACIÓN DE TESTIGO

28 de Febrero de 2008

REVISIÓN	RESULTADO	OBSERVACIONES
26/03/2008	AUSENCIA	
16/04/2008	AUSENCIA	
21/05/2008	AUSENCIA	
18/06/2008	AUSENCIA	
16/07/2008	AUSENCIA	
20/08/2008	AUSENCIA	
24/09/2008	AUSENCIA	
22/10/2008	AUSENCIA	
18/11/2008	NULO	Testigo bloqueado en la escala métrica.
20/05/2009	AUSENCIA	Testigo desbloqueado queda operativo.
01/06/2009	AUSENCIA	
09/07/2009	NO OPERATIVO	Testigo desaparecido.
30/07/2009	NO OPERATIVO	Testigo desaparecido, se repone el día 12/08/09.
31/08/2009	AUSENCIA	
02/08/2010	AUSENCIA	



EL EBRO



EMBALSE: El Ebro

ACCESO DEL PÚBLICO AL TESTIGO: Fácil acceso al público

ACCESO AL EMBALSE: Llegamos por la autonómica CA-730 a las Rozas. Seguimos unos 2 kilómetros y llegamos a coronación del embalse, por donde pasa la carretera.

COLOCACIÓN DE TESTIGO

17 de Marzo de 2008

REVISIÓN	RESULTADO	OBSERVACIONES
05/05/2008	AUSENCIA	
25/06/2008	AUSENCIA	
30/07/2008	AUSENCIA	
28/08/2008	AUSENCIA	
29/09/2008	AUSENCIA	
30/10/2008	AUSENCIA	
27/11/2008	AUSENCIA	
25/05/2009	AUSENCIA	
22/06/2009	AUSENCIA	
07/07/2009	AUSENCIA	
17/08/2009	NO OPERATIVO	Testigo desaparecido, se repone el día 17/08/09.
07/09/2009	AUSENCIA	
19/07/2010	AUSENCIA	



FLIX



EMBALSE: Flix

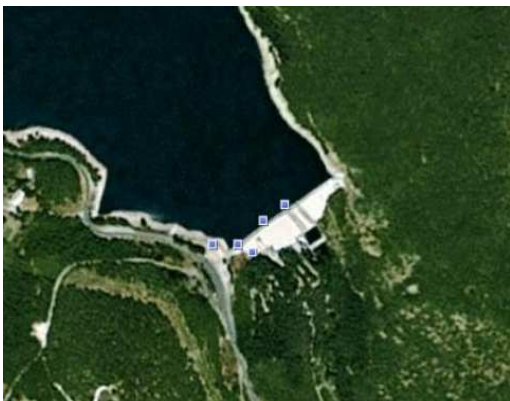
ACCESO DEL PÚBLICO AL TESTIGO: Testigo dentro de las instalaciones de Endesa

ACCESO AL EMBALSE: Circulamos por la AP-2 hasta que tomamos el desvío por la C-45, que nos llevará a coger la C-12 hasta flix, desde donde podremos acceder al embalse.

COLOCACIÓN DE TESTIGO					
19 de Febrero de 2008					
REVISIÓN	REVISIÓN	OBSERVACIONES			
18/06/2008	PRESENCIA				
16/07/2008	PRESENCIA				
20/08/2008	PRESENCIA				
24/09/2008	PRESENCIA				
22/10/2008	PRESENCIA				
12/11/2008	NULO	Testigo cubierto de lodo, recolocado en nueva ubicación.			
01/12/2008	PRESENCIA				
20/05/2009	PRESENCIA				
01/06/2009	PRESENCIA				
09/07/2009	PRESENCIA				
30/07/2009	PRESENCIA				
31/08/2009	PRESENCIA				
01/09/2010	PRESENCIA	Los resultados se muestran en la siguiente tabla.			
Tamaño	0 a 1m	1 a 2m	2 a 3m	3 a 4m	4 a 5m
0 a 1cm	>1000	>1000	>1000	0	0
1 a 2cm	12	16	6	0	0
2 a 3cm	0	0	0	0	0



GONZALEZ LA CASA



EMBALSE: González Lacasa

ACCESO DEL PÚBLICO AL TESTIGO: Presa abierta al público

ACCESO AL EMBALSE: Cogemos la AP-68 hasta Logroño, donde tomamos la N-111, por la que llegaremos a la presa un poco antes de llegar a Ortigosa de Cameros.

COLOCACIÓN DE TESTIGO		
06 de Marzo de 2008		
REVISIÓN	RESULTADO	OBSERVACIONES
05/05/2008	AUSENCIA	
28/05/2008	AUSENCIA	
24/06/2008	AUSENCIA	
24/07/2008	AUSENCIA	
27/08/2008	AUSENCIA	
02/10/2008	AUSENCIA	
16/10/2008	NO OPERATIVO	Testigo perdido. No se repone por falta de material.
17/12/2008	NO OPERATIVO	
27/05/2009	NO OPERATIVO	Testigo perdido. No se repone.
11/06/2009	NO OPERATIVO	
9/07/2009	NO OPERATIVO	
03/08/2009	NO OPERATIVO	
03/09/2009	NO OPERATIVO	
12/07/2010	NO OPERATIVO	



GUIAMETS



EMBALSE: Guiamets

ACCESO DEL PÚBLICO AL TESTIGO: Acceso al testigo controlado por una persona de la CHE

ACCESO AL EMBALSE: Desde Maials cogemos la C-12, luego cogemos la T-720 hasta q podamos desviarnos por la N-420, y mas adelante salimos de esta para tomar la TV-3031 que nos lleva a Els guiamets y al embalse

COLOCACIÓN DE TESTIGO

28 de Febrero de 2008

REVISIÓN	RESULTADO	OBSERVACIONES
26/03/2008	AUSENCIA	
16/04/2008	AUSENCIA	
21/05/2008	AUSENCIA	
18/06/2008	AUSENCIA	
16/07/2008	AUSENCIA	
20/08/2008	AUSENCIA	
24/09/2008	AUSENCIA	
22/10/2008	AUSENCIA	
18/11/2008	AUSENCIA	
01/12/2008	AUSENCIA	
20/05/2009	AUSENCIA	
01/06/2009	AUSENCIA	
09/07/2009	AUSENCIA	
30/07/2009	AUSENCIA	
31/08/2009	AUSENCIA	
02/08/2010	NO OPERATIVO	Testigo perdido.



ITOIZ



EMBALSE: Itoiz

ACCESO DEL PÚBLICO AL TESTIGO:
Testigo con acceso al público

ACCESO AL EMBALSE: Desde la A-21 tomamos la NA-234, continuamos hasta poder desviarnos por la NA-172 que nos llevará a Aoiz. Pasado Aoiz veremos la presa de Itoiz.

COLOCACIÓN DE TESTIGO

18 de Febrero de 2008

REVISIÓN	RESULTADO	OBSERVACIONES
16/03/2008	AUSENCIA	
28/04/2008	AUSENCIA	
28/05/2008	AUSENCIA	
25/06/2008	AUSENCIA	
24/07/2008	AUSENCIA	
26/08/2008	AUSENCIA	
16/09/2008	AUSENCIA	
14/10/2008	AUSENCIA	
24/11/2008	AUSENCIA	
04/12/2008	AUSENCIA	
29/05/2009	AUSENCIA	
26/06/2009	AUSENCIA	
03/07/2009	AUSENCIA	
10/08/2009	AUSENCIA	
15/09/2009	AUSENCIA	
19/07/2010	AUSENCIA	



JABIERRERLATRE



EMBALSE: Javierrelatre

ACCESO DEL PÚBLICO AL TESTIGO: Fácil acceso al público

ACCESO AL EMBALSE: Desde Huesca cogemos la N-330, hasta que podamos desviarnos por la carretera de San Vicente, luego tomamos el camino de San Juan que nos llevará hasta el embalse.

COLOCACIÓN DE TESTIGO

28 Abril de 2008

REVISIÓN	RESULTADO	OBSERVACIONES
26/05/2008	AUSENCIA	
23/06/2008	AUSENCIA	
16/07/2008	AUSENCIA	
19/08/2008	AUSENCIA	
03/10/2008	AUSENCIA	
21/10/2008	AUSENCIA	
05/11/2008	AUSENCIA	
16/12/2008	AUSENCIA	
28/05/2009	AUSENCIA	
18/06/2009	AUSENCIA	
01/07/2009	AUSENCIA	
06/08/2009	AUSENCIA	
17/09/2009	AUSENCIA	
06/08/2010	NULO	Testigo enganchado en coronación de presa.



PEÑA



EMBALSE: De la Peña

ACCESO DEL PÚBLICO AL TESTIGO: Fácil acceso al público

ACCESO AL EMBALSE: Cuando llegamos a Huesca tomamos la A-132 y continuamos hasta Santa Maria, desde donde se puede ver la presa.

COLOCACIÓN DE TESTIGO

12 de Marzo de 2008

REVISIÓN	RESULTADO	OBSERVACIONES
30/04/2008	AUSENCIA	
23/05/2008	AUSENCIA	
23/06/2008	AUSENCIA	
14/07/2008	AUSENCIA	
18/08/2008	AUSENCIA	
01/10/2008	AUSENCIA	
23/10/2008	AUSENCIA	
03/11/2008	AUSENCIA	
05/12/2008	AUSENCIA	
29/05/2009	AUSENCIA	
5/06/2009	AUSENCIA	
6/07/2009	AUSENCIA	
11/08/2009	AUSENCIA	
14/09/2009	AUSENCIA	
20/07/2010	AUSENCIA	



LA TORRASA



EMBALSE: La Torrassa

ACCESO DEL PÚBLICO AL TESTIGO: Fácil acceso

ACCESO AL EMBALSE: Desde la Guingueta D'Aneu cogemos la C-13 dirección Sort, y a la izquierda veremos el desvío que lleva al embalse.

COLOCACIÓN DE TESTIGO

21 de Mayo de 2008

REVISIÓN	RESULTADO	OBSERVACIONES
16/06/2008	AUSENCIA	
14/07/2008	AUSENCIA	
18/08/2008	AUSENCIA	
06/10/2008	AUSENCIA	
15/10/2008	AUSENCIA	
19/11/2008	AUSENCIA	
10/12/2008	AUSENCIA	
18/05/2009	AUSENCIA	
16/06/2009	AUSENCIA	
02/07/2009	AUSENCIA	
30/07/2009	NO OPERATIVO	Testigo desaparecido, see repone el 12/08/09.
31/08/2009	AUSENCIA	
03/08/2010	AUSENCIA	



LAS NAVAS



EMBALSE: Las Navas

ACCESO DEL PÚBLICO AL TESTIGO: Fácil acceso al público

ACCESO AL EMBALSE: Desde Ayerbe, tomamos la carretera dirección Loarre, y veremos la presa de Las Navas.

COLOCACIÓN DE TESTIGO

12 de Marzo de 2008

REVISIÓN	RESULTADO	OBSERVACIONES
30/04/2008	AUSENCIA	
23/05/2008	AUSENCIA	
23/06/2008	AUSENCIA	
23/07/2008	AUSENCIA	
18/08/2008	AUSENCIA	
01/10/2008	AUSENCIA	
23/10/2008	AUSENCIA	Testigo cambiado de lugar para mejorar el acceso al mismo.
03/11/2008	AUSENCIA	
05/12/2008	AUSENCIA	
29/05/2009	NO OPERATIVO	Testigo desaparecido. No se repone.
5/06/2009	NO OPERATIVO	
27/07/2009	NO OPERATIVO	
20/08/2009	NO OPERATIVO	
20/08/2009	NO OPERATIVO	
14/09/2009	NO OPERATIVO	
20/07/2010	NO OPERATIVO	



LAS NAVAS



EMBALSE: Las Navas

ACCESO DEL PÚBLICO AL TESTIGO: Fácil acceso al público

ACCESO AL EMBALSE: Desde Ayerbe, tomamos la carretera dirección Loarre, y veremos la presa de Las Navas.

COLOCACIÓN DE TESTIGO

12 de Marzo de 2008

REVISIÓN	RESULTADO	OBSERVACIONES
30/04/2008	AUSENCIA	
23/05/2008	AUSENCIA	
23/06/2008	AUSENCIA	
23/07/2008	AUSENCIA	
18/08/2008	AUSENCIA	
01/10/2008	AUSENCIA	
23/10/2008	AUSENCIA	Testigo cambiado de lugar para mejorar el acceso al mismo.
03/11/2008	AUSENCIA	
05/12/2008	AUSENCIA	
29/05/2009	NO OPERATIVO	Testigo desaparecido. No se repone.
05/06/2009	NO OPERATIVO	
27/07/2009	NO OPERATIVO	
20/08/2009	NO OPERATIVO	
20/08/2009	NO OPERATIVO	
14/09/2009	NO OPERATIVO	
20/07/2010	NO OPERATIVO	



LEIVA



EMBALSE: Leiva

ACCESO DEL PÚBLICO AL TESTIGO: No hay testigo actualmente

ACCESO AL EMBALSE: Tomamos la AP-68 dirección Logroño, hasta tomar desvío a la N-232, continuaremos hasta coger la LR-201 desde la que llegaremos a Herramelluri. Una vez allí, cogeremos la LR-200 que nos llevará a Leiva y al embalse.

COLOCACIÓN DE TESTIGO		
01 de Marzo de 2008		
REVISIÓN	RESULTADO	OBSERVACIONES
17/03/2008	AUSENCIA	
05/05/2008	AUSENCIA	
28/05/2008	AUSENCIA	
24/06/2008	AUSENCIA	
24/07/2008	AUSENCIA	
27/08/2008	NO OPERATIVO	Testigo perdido.
02/10/2008	NO OPERATIVO	
16/10/2008	NO OPERATIVO	
17/12/2008	NO OPERATIVO	
27/05/2009	NO OPERATIVO	
01/06/2009	NO OPERATIVO	
09/07/2009	NO OPERATIVO	
03/08/2009	NO OPERATIVO	
03/09/2009	NO OPERATIVO	
12/07/2010	NO OPERATIVO	
08/09/2010	OPERATIVO	Se procede a la colocación de un nuevo testigo.



LINSOLES



EMBALSE: Linsoles

ACCESO DEL PÚBLICO AL TESTIGO:
Testigo controlado fuera del acceso público

ACCESO AL EMBALSE: Desde Barbastro cogemos la N-123 hasta llegar al desvío a la A-139. Continuaremos por esta carretera sin dejarla, hasta que veamos el embalse poco antes de llegar a Eriste

COLOCACIÓN DE TESTIGO

03 de Marzo de 2008

REVISIÓN	RESULTADO	OBSERVACIONES
25/04/2008	AUSENCIA	
21/05/2008	AUSENCIA	
16/06/2008	AUSENCIA	
14/07/2008	AUSENCIA	
21/08/2008	AUSENCIA	
17/09/2008	AUSENCIA	
20/10/2008	AUSENCIA	
10/11/2008	AUSENCIA	
02/12/2008	AUSENCIA	
19/05/2009	AUSENCIA	
16/06/2009	AUSENCIA	
01/07/2009	AUSENCIA	
05/08/2009	AUSENCIA	
02/09/2009	AUSENCIA	
05/08/2010	AUSENCIA	



MAIDEVERA



EMBALSE: Maidevera

ACCESO DEL PÚBLICO AL TESTIGO: Fácil acceso al público

ACCESO AL EMBALSE: Cogemos la A-2 hasta llegar a El Frasno donde tomaremos el desvío por la A-1503, unos kilómetros antes de llegar a Aranda de Moncayo veremos un desvío a la derecha que nos acercará al embalse.

COLOCACIÓN DE TESTIGO

21 de Febrero de 2008

REVISIÓN	RESULTADO	OBSERVACIONES
28/03/2008	AUSENCIA	
25/04/2008	AUSENCIA	
22/05/2008	AUSENCIA	
19/06/2008	AUSENCIA	
18/07/2008	AUSENCIA	
21/08/2008	AUSENCIA	
07/10/2008	AUSENCIA	
24/10/2008	AUSENCIA	
04/11/2008	NULO	Testigo fuera del agua, se ha vuelto introducir en el agua.
19/12/2008	AUSENCIA	
15/05/2009	AUSENCIA	
19/06/2009	AUSENCIA	
16/07/2009	AUSENCIA	
05/08/2009	AUSENCIA	
01/09/2009	AUSENCIA	
02/08/2010	AUSENCIA	

MEDIANO



EMBALSE: Mediano

ACCESO DEL PÚBLICO AL TESTIGO: Zona de fácil acceso al público

ACCESO AL EMBALSE: Desde Sabiñanigo cogemos la N-260 hasta llegar a Ainsa, donde tomaremos la A-138. Veremos el embalse a nuestra izquierda. Siguiendo por esta ruta no tardaremos en encontrar el desvío que nos llevará al embalse.

COLOCACIÓN DE TESTIGO

03 de Marzo de 2008

REVISIÓN	RESULTADO	OBSERVACIONES
25/04/2008	AUSENCIA	
21/05/2008	AUSENCIA	
16/06/2008	AUSENCIA	
14/07/2008	AUSENCIA	
21/08/2008	AUSENCIA	
17/09/2008	AUSENCIA	
20/10/2008	AUSENCIA	
10/11/2008	AUSENCIA	
02/12/2008	AUSENCIA	
18/05/2009	AUSENCIA	
16/06/2009	AUSENCIA	
02/07/2009	AUSENCIA	
05/08/2009	AUSENCIA	
02/09/2009	AUSENCIA	
05/08/2010	AUSENCIA	

OLIANA



EMBALSE: Oliana

ACCESO DEL PÚBLICO AL TESTIGO:

Acceso al testigo controlado por personal de la CHE

ACCESO AL EMBALSE: Pasamos por Oliana y cerca del kilómetro 144 – C-14 vemos la presa (está justo antes de pasar el túnel).

COLOCACIÓN DEL TESTIGO

11 de Marzo de 2008

REVISIÓN	RESULTADO	OBSERVACIONES
31/03/2008	AUSENCIA	
22/04/2008	AUSENCIA	
19/05/2008	AUSENCIA	
16/06/2008	AUSENCIA	
14/07/2008	AUSENCIA	
18/08/2008	AUSENCIA	
06/10/2008	AUSENCIA	
14/10/2008	NULO	No se ha podido contactar con el personal de mantenimiento del embalse.
19/11/2008	AUSENCIA	
09/12/2008	AUSENCIA	



PAJARES



EMBALSE: Pajares

ACCESO DEL PÚBLICO AL TESTIGO: Fácil acceso al público

ACCESO AL EMBALSE: Cogemos la AP-68 hasta desviarnos por la N-122. Llegaremos a Soria donde tomaremos la N-111 que nos llevará hasta el embalse.

COLOCACIÓN DE TESTIGO

06 de Marzo de 2008

REVISIÓN	RESULTADO	OBSERVACIONES
05/05/2008	AUSENCIA	
28/05/2008	AUSENCIA	
24/06/2008	AUSENCIA	
24/07/2008	AUSENCIA	
27/08/2008	AUSENCIA	
02/10/2008	AUSENCIA	
16/10/2008	AUSENCIA	
25/11/2008	AUSENCIA	
23/12/2008	AUSENCIA	
27/05/2009	AUSENCIA	
11/06/2009	AUSENCIA	
09/07/2009	AUSENCIA	
03/08/2009	AUSENCIA	
03/09/2009	AUSENCIA	
20/07/2010	AUSENCIA	



RIALB



EMBALSE: Rialb

ACCESO DEL PÚBLICO AL TESTIGO: Acceso al testigo controlado por personal de la CHE

ACCESO AL EMBALSE: Pasamos Pons y tomamos el desvío hacia Gualter, antes de cruzar el Segre vemos la señal "Presa de Rialb"

COLOCACIÓN DE TESTIGO		
11 de Marzo de 2008		
REVISIÓN	RESULTADO	OBSERVACIONES
31/03/2008	AUSENCIA	
22/04/2008	AUSENCIA	
19/05/2008	AUSENCIA	
16/06/2008	AUSENCIA	
14/07/2008	AUSENCIA	
18/08/2008	AUSENCIA	
06/10/2008	AUSENCIA	
14/10/2008	AUSENCIA	
19/11/2008	AUSENCIA	
09/12/2008	AUSENCIA	
18/05/2009	AUSENCIA	
16/06/2009	AUSENCIA	
01/07/2009	AUSENCIA	
29/07/2009	AUSENCIA	
31/08/2009	AUSENCIA	
13/09/2010	AUSENCIA	



SABIÑANIGO



EMBALSE: Sabiñanigo

ACCESO DEL PÚBLICO AL TESTIGO: Difícil acceso al público

ACCESO AL EMBALSE: Cogemos la E-7 dirección Huesca. Justo a la entrada de Sabiñanigo giraremos por la AV del ejército, que nos llevará al embalse.

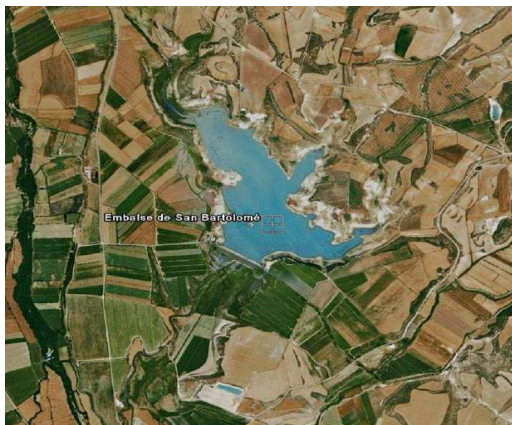
COLOCACIÓN DE TESTIGO

28 de Abril de 2008

REVISIÓN	RESULTADO	OBSERVACIONES
26/05/2008	AUSENCIA	
23/06/2008	AUSENCIA	
16/07/2008	AUSENCIA	
19/08/2008	AUSENCIA	
03/10/2008	AUSENCIA	
21/10/2008	AUSENCIA	
05/11/2008	AUSENCIA	
17/12/2008	AUSENCIA	
28/05/2009	AUSENCIA	
18/06/2009	AUSENCIA	
02/07/2009	AUSENCIA	
06/08/2009	AUSENCIA	
17/09/2009	AUSENCIA	
05/08/2010	NULO	Testigo enganchado en la coronación de presa.



SAN BARTOLOMÉ



EMBALSE: San Bartolomé

ACCESO DEL PÚBLICO AL TESTIGO: Fácil acceso al público

ACCESO AL EMBALSE: Nos dirigiremos a la Población de Ejea de los Caballeros. Una vez allí, tomaremos la A-1204 dirección Farasdués, a unos 8,9 km a mano izquierda veremos la entrada a una pista "Paseo la Bañera". Continuar por la pista unos 3 km, y al final de ella divisaremos el embalse a mano derecha.

COLOCACIÓN DE TESTIGO

18/06/2009

REVISIÓN	RESULTADO	OBSERVACIONES
27/05/2009	NO OPERATIVO	Testigo desaparecido. Se repone el 27/05/09.
18/06/2009	AUSENCIA	
02/07/2009	AUSENCIA	
17/08/2009	AUSENCIA	
02/09/2009	AUSENCIA	
05/08/2010	NO OPERATIVO	Testigo perdido, no se repone.



SAN LORENZO



EMBALSE: San Lorenzo

ACCESO DEL PÚBLICO AL TESTIGO:

Acceso al testigo controlado por Endesa

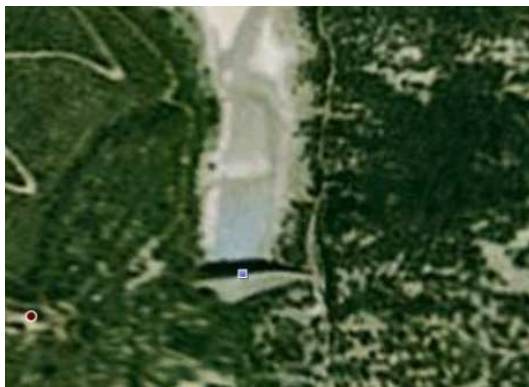
ACCESO AL EMBALSE: Desde Balaguer tomamos la LV-9047. Continuamos por esta carretera hasta que veamos el embalse y encontraremos el camino a nuestra derecha que lleva hacia el.

COLOCACIÓN DE TESTIGO

22 de Abril de 2008

REVISIÓN	RESULTADO	OBSERVACIONES
19/05/2008	AUSENCIA	
16/06/2008	AUSENCIA	
14/07/2008	AUSENCIA	
18/08/2008	AUSENCIA	
06/10/2008	AUSENCIA	
14/10/2008	NULO	No se pudo revisar el testigo debido a que el personal de CHE encargado del embalse no podía atender al técnico.
18/11/2008	AUSENCIA	
10/12/2008	AUSENCIA	
18/05/2009	AUSENCIA	
17/06/2009	AUSENCIA	
02/07/2009	AUSENCIA	
30/07/2009	AUSENCIA	
01/09/2009	AUSENCIA	
04/08/2010	AUSENCIA	

SANTA MARIA DE BELSUE



EMBALSE: Santa Maria de Belsué

ACCESO DEL PÚBLICO AL TESTIGO: Difícil acceso al público

ACCESO AL EMBALSE: Vamos por la A-23 hasta Nuño, desde donde tomamos la HU-V-3145. Continuamos por esta carretera hasta un poco antes de llegar a Lúsera, donde veremos un camino a la izquierda que nos lleva hasta el embalse

COLOCACIÓN DE TESTIGO

24 de Junio de 2008

REVISIÓN	RESULTADO	OBSERVACIONES
16/07/2008	AUSENCIA	
19/08/2008	AUSENCIA	
03/10/2008	AUSENCIA	
21/10/2008	AUSENCIA	
05/11/2008	NULO	Sin caudal de agua para que el testigo sea operativo.
16/12/2008	AUSENCIA	
28/05/2009	AUSENCIA	
18/06/2009	AUSENCIA	
01/07/2009	AUSENCIA	
06/08/2009	NULO	Sin caudal de agua para que el testigo sea operativo.
04/09/2009	NULO	Sin caudal de agua para que el testigo sea operativo.
05/08/2010	NO OPERATIVO	Testigo perdido, no se repone.



SANTOLEA



EMBALSE: Santolea

ACCESO DEL PÚBLICO AL TESTIGO:
Acceso restringido al público

ACCESO AL EMBALSE: Tomamos la N-232, antes de llegar a Alcañiz cogemos a la derecha la 211 hasta Calanda. En Calanda cogemos la A-226, pasaremos por Castellote, donde tomaremos la carretera de Alcañiz a Cantavieja, que pasa por la coronación del embalse

COLOCACIÓN DE TESTIGO

25 de Marzo de 2008

REVISIÓN	RESULTADO	OBSERVACIONES
21/04/2008	AUSENCIA	
26/05/2008	AUSENCIA	
19/06/2008	AUSENCIA	
22/07/2008	AUSENCIA	
28/08/2008	AUSENCIA	
18/09/2008	AUSENCIA	
28/10/2008	AUSENCIA	
20/11/2008	AUSENCIA	
15/12/2008	AUSENCIA	
26/05/2009	AUSENCIA	
10/06/2009	AUSENCIA	
14/07/2009	AUSENCIA	
11/08/2009	AUSENCIA	
9/09/2009	AUSENCIA	
14/07/2010	AUSENCIA	



SOBRÓN



EMBALSE: Sobrón

ACCESO DEL PÚBLICO AL TESTIGO: Testigo controlado por personal de Iberdrola

ACCESO AL EMBALSE: Salimos de Zaragoza por la AP-68 hasta llegar a Miranda de Ebro, desde la que tomaremos la A-2122 que nos llevara hasta el embalse.

COLOCACIÓN DE TESTIGO

19 de Febrero de 2008

REVISIÓN	REVISIÓN	OBSERVACIONES			
17/03/2008	AUSENCIA				
05/05/2008	PRESENCIA				
25/06/2008	AUSENCIA				
30/07/2008	AUSENCIA				
28/08/2008	PRESENCIA				
29/09/2008	PRESENCIA				
16/10/2008	PRESENCIA				
27/11/2008	PRESENCIA				
25/05/2009	PRESENCIA				
23/06/2009	PRESENCIA				
07/07/2009	PRESENCIA				
04/08/2009	PRESENCIA				
07/09/2009	PRESENCIA				
19/08/2010	PRESENCIA	Los resultados se muestran en la siguiente tabla.			
Tamaño	0 a 1m	1 a 2m	2 a 3m	3 a 4m	4 a 5m
0 a 1cm	>1000	>1000	>1000	>1000	>1000
1 a 2cm	>1000	8	10	18	45
2 a 3cm	>1000	12	15	23	40



TABESCÁN



EMBALSE: Tabescán

ACCESO DEL PÚBLICO AL TESTIGO: Testigo dentro de instalaciones de Endesa

ACCESO AL EMBALSE: Desde Lavorsi cogemos la L-504 dirección Tabescan. Siguiendo las señales llegaremos al embalse (lado derecho de la carretera, municipio de Tabescan).

COLOCACIÓN DE TESTIGO

21 de Abril de 2008

REVISIÓN	RESULTADO	OBSERVACIONES
19/05/2008	AUSENCIA	
16/06/2008	AUSENCIA	
14/07/2008	AUSENCIA	
18/08/2008	AUSENCIA	
06/10/2008	AUSENCIA	
15/10/2008	AUSENCIA	
19/11/2008	AUSENCIA	
09/12/2008	AUSENCIA	
18/05/2009	AUSENCIA	
16/06/2009	AUSENCIA	
01/07/2009	AUSENCIA	
30/07/2009	NO OPERATIVO	Testigo desaparecido, se repone el 12/08/2009.
31/08/2009	AUSENCIA	



TERRADEST



EMBALSE: Terradets

ACCESO DEL PÚBLICO AL TESTIGO:
Testigo dentro de las instalaciones de Endesa

ACCESO AL EMBALSE: Cogemos la A-2 y no la dejamos hasta tomar la salida 467 para coger la C-13. Continuamos por la C-13 hasta prácticamente llegar al embalse, donde tomaremos a la derecha la C-147 que nos dejara en la presa.

COLOCACIÓN DE TESTIGO

21 de Abril de 2008

REVISIÓN	RESULTADO	OBSERVACIONES
19/05/2008	AUSENCIA	
16/06/2008	AUSENCIA	
14/07/2008	AUSENCIA	
18/08/2008	AUSENCIA	
06/10/2008	AUSENCIA	
15/10/2008	AUSENCIA	
18/11/2008	AUSENCIA	
10/12/2008	AUSENCIA	
18/05/2009	AUSENCIA	
17/06/2009	AUSENCIA	
02/07/2009	AUSENCIA	
30/07/2009	AUSENCIA	
30/07/2009	AUSENCIA	
31/08/2009	AUSENCIA	
03/08/2010	AUSENCIA	



TALARN O TREMP



EMBALSE: Talarn o Tremp

ACCESO DEL PÚBLICO AL TESTIGO: Testigo dentro de las instalaciones de Endesa

ACCESO AL EMBALSE: Se accede saliendo de Tremp dirección a Sort, a 3 Km encontramos el cruce de salida.

COLOCACIÓN DE TESTIGO

21 de Abril de 2008

REVISIÓN	RESULTADO	OBSERVACIONES
19/05/2008	AUSENCIA	
16/06/2008	AUSENCIA	
14/07/2008	AUSENCIA	
18/08/2008	AUSENCIA	
06/10/2008	AUSENCIA	
15/10/2008	AUSENCIA	
18/11/2008	AUSENCIA	
10/12/2008	AUSENCIA	
18/05/2009	AUSENCIA	
17/06/2009	AUSENCIA	
02/07/2009	AUSENCIA	
30/07/2009	AUSENCIA	
31/08/2009	AUSENCIA	
03/08/2010	AUSENCIA	



ULLIBARRI-GAMBOA



EMBALSE: Ullibarri-Gamboa

ACCESO DEL PÚBLICO AL TESTIGO:
Testigo controlado por personal de Iberdrola

ACCESO AL EMBALSE: Cogemos la AP-68 dirección Logroño. Saldremos a tomar la N-124 hasta llegar a la N-I. Por esta ruta, una vez cerca de Vitoria cogemos la N-240. Llegaremos a Durana por la A-3004, y desde Durana tomaremos la A-3002, que nos llevara al embalse antes de llegar a Ullibarri.

COLOCACIÓN DE TESTIGO

19 de Febrero de 2008

REVISIÓN	REVISIÓN	REVISIÓN
17/03/2008	AUSENCIA	
05/05/2008	AUSENCIA	
02/06/2008	AUSENCIA	
25/06/2008	AUSENCIA	
30/07/2008	AUSENCIA	
28/08/2008	AUSENCIA	
29/09/2008	NULO	El testigo está enganchado en la coronación de presa.
30/10/2008	NULO	El testigo está enganchado en la coronación de presa.
25/05/2009	AUSENCIA	Testigo desenganchado de coronación, operativo.
22/06/2009	AUSENCIA	
20/07/2009	AUSENCIA	
07/08/2009	NULO	Soga enganchada en cuerpo de coronación.
07/09/2009	NULO	Soga enganchada en cuerpo de coronación.
20/07/2010	AUSENCIA	Testigo desenganchado de coronación y reubicado.



URRUNAGA



EMBALSE: Urrunaga

ACCESO DEL PÚBLICO AL TESTIGO:
Testigo controlado por personal de Iberdrola

ACCESO AL EMBALSE: Cogemos la AP-68 dirección Logroño. Saldremos a tomar la N-124 hasta llegar a la N-I. Por esta ruta, una vez cerca de Vitoria cogemos la N-240. Continuaremos por la N-240 hasta llegar a la salida a la A-4402, por la que llegaremos a Urrunaga y a su embalse.

COLOCACIÓN DE TESTIGO

19 de Febrero de 2008

REVISIÓN	REVISIÓN	REVISIÓN
17/03/2008	AUSENCIA	
05/05/2008	AUSENCIA	
02/06/2008	AUSENCIA	
25/06/2008	AUSENCIA	
30/07/2008	AUSENCIA	
28/08/2008	AUSENCIA	
29/09/2008	AUSENCIA	
30/10/2008	NULO	Testigo enganchado en coronación. El 2º testigo está enredado.
28/11/2008	NULO	Testigo desenganchado de coronación.
25/05/2009	AUSENCIA	
22/06/2009	AUSENCIA	
20/07/2009	AUSENCIA	
7/08/2009	AUSENCIA	
7/09/2009	AUSENCIA	
20/07/2010	NULO	Testigo enganchado en coronación de presa.



UTCHESA



EMBALSE: Utchesa

ACCESO DEL PÚBLICO AL TESTIGO: Fácil acceso al público

ACCESO AL EMBALSE: De Torres de Segre cogemos la carretera de Utchesa y antes de llegar a la localidad vemos el embalse, la carretera pasa por coronación del embalse.

COLOCACIÓN DE TESTIGO

21 de Mayo de 2008

REVISIÓN	REVISIÓN	REVISIÓN
18/06/2008	AUSENCIA	
16/07/2008	AUSENCIA	
20/08/2008	AUSENCIA	
24/09/2008	AUSENCIA	
22/10/2008	NULO	Testigo fuera del agua, se vuelve a colocar en el agua.
12/11/2008	AUSENCIA	
01/12/2008	AUSENCIA	
20/05/2009	AUSENCIA	
01/06/2009	AUSENCIA	
09/07/2009	AUSENCIA	
30/07/2009	AUSENCIA	
31/08/2009	AUSENCIA	
02/08/2010	AUSENCIA	Testigo en muy mal estado, se recomienda colocar uno nuevo.