



Escala	Instalación	Perfil	Descripción litológica	Observac./ Muestras	Fotografías	
0			0,0-0,2 m: Suelo de grava arenosa con algo de limo.			
1			0,2-3,7 m: Gravas y bolos con matriz arenosa. Cierta grado de cementación del tramo			
2						
3						
4				3,7-4,4 m: Arenas con gravas y bolos.		
5				4,4-5,4 m: Gravas con matriz arenosa y algún bolo.		
6			5,4-5,6 m: Gravas y arcillas. Tránsito a sustrato.			
6			5,6-6,1 m: Argilitas marrones.			
7						
8						
9						
10						
11						

DATOS CONSTRUCTIVOS

NIVEL FREÁTICO

Perforación:		Instalación:		Fecha	Profundidad
Tipo:	Rotación a testigo continuo	Tipo y diámetro:	PVC 2 "	22/07/2014	4,41 m
Diámetro Perf. (mm):	131 (hasta 5,6 m)	Tramos ciegos:	0,0 a 2,0 m		
Diámetro Entu. (mm):	113 (hasta 6,1 m)	Tramos ranurados:	2,0 a 6,0 m		
		Bentonita:	0,0 a 0,5 m		
		Gravilla:	0,5 a 6,1 m		

Realización:



ESTUDIOS COMPLEMENTARIOS PARA CARACTERIZAR CASOS DE CONTAMINACIÓN PUNTUAL DE AGUAS SUBTERRÁNEAS EN LA CUENCA DEL EBRO. ZONA INDUSTRIAL MONZÓN

Columna litológica y esquema constructivo piezómetro
PZ RCON MONZÓN 1

Fecha: 21-22/07/2014

**PZ RCON MONZÓN 2
(3113-1-0144)**



Escala	Instalación	Perfil	Descripción litológica	Observac./Muestras	Fotografías	
0			0,0-0,2 m: Relleno. Arenas y residuos de escorias.	Presencia de escorias de fundición		
1			0,2-1,5 m: Relleno. Gravas con matriz arenosa.			
2			1,5-2,0 m: Arenas con restos de escorias.			
2				2,0-2,2 m: Limos arcillosos con gravas.	Olor materia orgánica	
3			2,2-6,2 m: Gravas con matriz arenosa. Cementadas hasta 4,2 m.	4,5 m: Humedad		
4						
5						
6			6,2-7,0 m: Argilitas marrones.			
7						
8						
9						
10						
11						

DATOS CONSTRUCTIVOS

NIVEL FREÁTICO

Perforación: Tipo: Rotación a testigo continuo Diámetro Perf. (mm): 131 (hasta 6,2 m) Diámetro Entu. (mm): 113 (hasta 7,0 m)	Instalación: Tipo y diámetro: PVC 2" Tramos ciegos: 0,0 a 3,0 m Tramos ranurados: 3,0 a 7,0 m Bentonita: 0,0 a 0,5 m Gravilla: 0,5 a 7,0 m	Fecha	Profundidad
		22/07/2014	4,83 m

Realización:

ESTUDIOS COMPLEMENTARIOS PARA CARACTERIZAR CASOS DE CONTAMINACIÓN PUNTUAL DE AGUAS SUBTERRÁNEAS EN LA CUENCA DEL EBRO. ZONA INDUSTRIAL MONZÓN



Columna litológica y esquema constructivo piezómetro
PZ RCON MONZÓN 2

Fecha: 22/07/2014

PZ RCON MONZÓN 3
(3113-1-0145)



Escala	Instalación	Perfil	Descripción litológica	Observac./Muestras	Fotografías
0			0,0-0,6 m: Tierra limosa. Cobertura de escombros.		
1			0,6-3,1 m: Escorias de fundición.	Presencia de escorias de fundición	
2					
3					
4					
5					
6			3,1-8,7 m: Limos húmedos y de poca consistencia, con cantos de escorias.		
7					
8					
9			8,7-9,3 m: Arenas negras húmedas con restos de plástico.	Olor desconocido	
10			9,3-10,5 m: Gravas negras.	Agua	
11			10,5-11,0 m: Limolitas.		

DATOS CONSTRUCTIVOS

NIVEL FREÁTICO

Perforación:

Tipo: Rotación a testigo continuo
 Diámetro Perf. (mm): 131 (hasta 10,5 m)
 Diámetro Entu. (mm): 113 (hasta 11,0 m)

Instalación:

Tipo y diámetro: PVC 2"
 Tramos ciegos: 0,0 a 4,9 m
 Tramos ranurados: 4,9 a 10,9 m
 Bentonita: 0,2 a 0,6 y 4,2 a 3,6 m
 Gravilla: 3,6 a 10,9 m

Fecha

24/07/2014

Profundidad

9,05 m

Realización:



ESTUDIOS COMPLEMENTARIOS PARA CARACTERIZAR CASOS DE CONTAMINACIÓN PUNTUAL DE AGUAS SUBTERRÁNEAS EN LA CUENCA DEL EBRO. ZONA INDUSTRIAL MONZÓN

Columna litológica y esquema constructivo piezómetro
PZ RCON MONZÓN 3

Fecha: 23-24/07/2014



**PZ RCON MONZÓN 4
(3113-1-0146)**

Escala	Instalación	Perfil	Descripción litológica	Observac./Muestras	Fotografías
0			0,0-0,2 m: Solera de hormigón		
			0,2-0,9 m: Relleno. Cantos en matriz arcillosa de color marrón - negruzca.		
1			0,9-1,6 m: Limos arenosos con alguna gravilla. Color negro.		
2			1,6-2,4 m: Limos arcillosos de color marrón.		
3			2,4-3,3 m: Limos arenosos húmedos de color marrón.		
4			3,3-4,2 m: Gravas y bolos con matriz limosa.		
5			4,2-8,1 m: Gravas y bolos con matriz arenosa.		
6					
7					
8			8,1-8,3 m: Argilitas alteradas y gravas		
9		8,3-9,2 m: Argilitas con limolitas y areniscas.			
10					
11					

DATOS CONSTRUCTIVOS

NIVEL FREÁTICO

Perforación:

Tipo: Rotación a testigo continuo
 Diámetro Perf. (mm): 131 (hasta 8,15 m)
 Diámetro Entu. (mm): 113 (hasta 9,20 m)

Instalación:

Tipo y diámetro: PVC 2"
 Tramos ciegos: 0,0 a 3,2 m
 Tramos ranurados: 3,2 a 9,2 m
 Bentonita: 0,0 a 0,6 y 1,5 a 2,0 m
 Gravilla: 6,2 a 9,2 m

Fecha

28/07/2014

Profundidad

4,80 m

Realización:



ESTUDIOS COMPLEMENTARIOS PARA CARACTERIZAR CASOS DE CONTAMINACIÓN PUNTUAL DE AGUAS SUBTERRÁNEAS EN LA CUENCA DEL EBRO. ZONA INDUSTRIAL MONZÓN

Columna litológica y esquema constructivo piezómetro
PZ RCON MONZÓN 4

Fecha: 25-28/07/2014



Escala	Instalación	Perfil	Descripción litológica	Observac./ Muestras	Fotografías
0			0,0-0,2 m: Solera de hormigón		
1			0,2-4,5 m: Relleno. Gravas, arenas, escorias con restos de ladrillos y otros materiales.	Presencia de escorias de fundición	
2					
3					
4			4,5-4,7 m: Escoria arenosa con limos.		
5			4,7-5,3 m: Relleno. Gravas y limos arenosos húmedos con algo de escorias.		
6			5,3-5,6 m: Limos arcillosos con algún canto.		
7			5,6-6,3 m: Limos algo arenosos con cantos y resto de vegetación.	Olor materia orgánica	
8			6,3-7,3 m: Limos arcillosos con algún canto, gasterópodos y restos de vegetación.		
9			7,3-7,5 m: Gravas con matriz arcillo-arenosa.		
10			7,5-8,0 m: Grava con matriz limosa.		
11		8,0-8,8 m: Argilitas con limolitas y areniscas.			

DATOS CONSTRUCTIVOS

NIVEL FREÁTICO

Perforación:

Tipo: Rotación a testigo continuo
 Diámetro Perf. (mm): 131 (hasta 8,00 m)
 Diámetro Entu. (mm): 113 (hasta 8,80 m)

Instalación:

Tipo y diámetro: PVC 2"
 Tramos ciegos: 0,0 a 6,7 m
 Tramos ranurados: 6,7 a 8,7 m
 Bentonita: 0,2 a 0,6 y 5,5 a 6,2 m
 Gravilla: 6,2 a 8,7 m

Fecha

Profundidad

28/07/2014 7,04 m
 29/07/2014 5,24 m

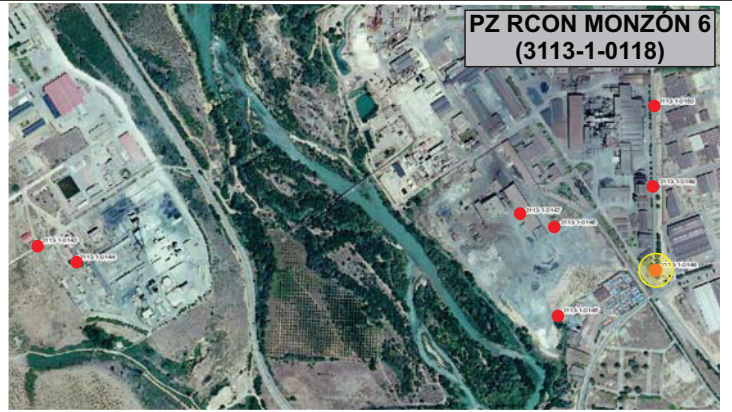
Realización:



ESTUDIOS COMPLEMENTARIOS PARA CARACTERIZAR CASOS DE CONTAMINACIÓN PUNTUAL DE AGUAS SUBTERRÁNEAS EN LA CUENCA DEL EBRO. ZONA INDUSTRIAL MONZÓN

Columna litológica y esquema constructivo piezómetro
PZ RCON MONZÓN 5

Fecha: 28/07/2014



Escala	Instalación	Perfil	Descripción litológica	Observac./ Muestras	Fotografías	
0			0,0-0,6 m: Relleno. Arenas y limos con restos de raíces.			
1			0,6-2,9 m: Limos arenosos marrones.			
2			2,9-6,0 m: Gravas con matriz arenosa.			
3				6,0-8,0 m: Gravas con matriz limosa		
4				8,0-8,6 m: Gravas y arenas.		
5			8,6-9,2 m: Argilitas.			
6						
7						
8						
9						
10						
11						

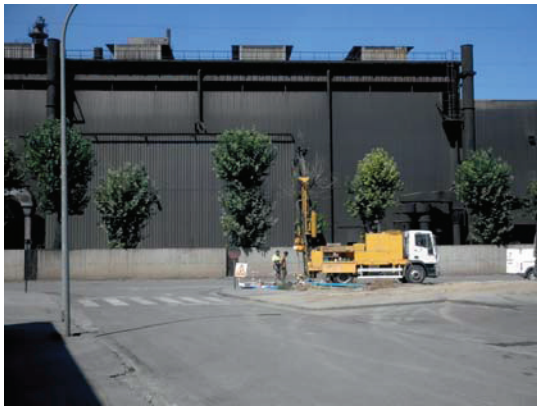
DATOS CONSTRUCTIVOS		NIVEL FREÁTICO	
Perforación:	Instalación:	Fecha	Profundidad
Tipo: Rotación a testigo continuo	Tipo y diámetro: PVC 2"	29/07/2014	5,50 m
Diámetro Perf. (mm): 131 (hasta 8,6 m)	Tramos ciegos: 0,0 a 3,2 m		
Diámetro Entu. (mm): 113 (hasta 9,2 m)	Tramos ranurados: 3,2 a 9,2 m		
	Bentonita: 0,0 a 1,0 m		
	Gravilla: 1,0 a 9,2 m		



ESTUDIOS COMPLEMENTARIOS PARA CARACTERIZAR CASOS DE CONTAMINACIÓN PUNTUAL DE AGUAS SUBTERRÁNEAS EN LA CUENCA DEL EBRO. ZONA INDUSTRIAL MONZÓN

Columna litológica y esquema constructivo piezómetro
PZ RCON MONZÓN 6

Fecha: 29/07/2014



Escala	Instalación	Perfil	Descripción litológica	Observac./Muestras	Fotografías
0		0,0-0,2 m: Pavimento.			
		0,2-0,4 m: Zahorra.			
1		0,4-2,8 m: Limos arenosos con restos orgánicos. Color marrón claro y oscuro			
2					
3			2,8-9,2 m: Gravas heterométricas grises.		
4					
5					
6					
7					
8					
9			9,2-10 m: Limolitas y areniscas.		
10					
11					

DATOS CONSTRUCTIVOS

NIVEL FREÁTICO

Perforación:

Tipo: Rotación a testigo continuo
 Diámetro Perf. (mm): 131 (hasta 9,0 m)
 Diámetro Entu. (mm): 113 (hasta 10,0 m)

Instalación:

Tipo y diámetro: PVC 2"
 Tramos ciegos: 0,0 a 3,0 m
 Tramos ranurados: 3,0 a 10,0 m
 Bentonita: 0,0 a 1,0 m
 Gravilla: 1,0 a 10,0 m

Fecha

31/07/2014

Profundidad

5,2 m

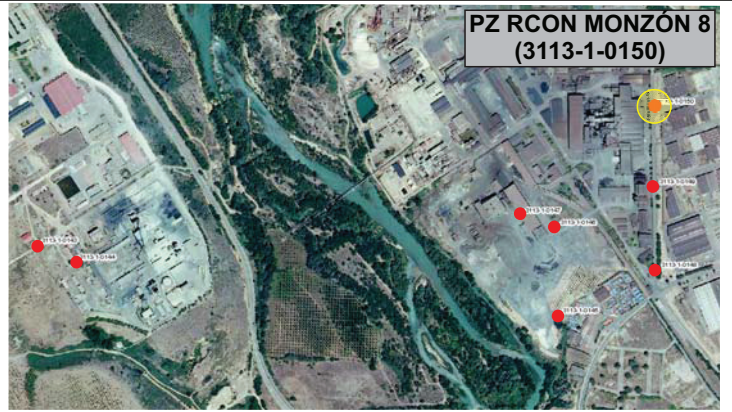
Realización:



ESTUDIOS COMPLEMENTARIOS PARA CARACTERIZAR CASOS DE CONTAMINACIÓN PUNTUAL DE AGUAS SUBTERRÁNEAS EN LA CUENCA DEL EBRO. ZONA INDUSTRIAL MONZÓN

Columna litológica y esquema constructivo piezómetro
PZ RCON MONZÓN 7

Fecha: 30-31/07/2014



PZ RCON MONZÓN 8
(3113-1-0150)

Escala	Instalación	Perfil	Descripción litológica	Observac./ Muestras	Fotografías
0			0,0-0,2 m: Pavimento.		
			0,2-0,6 m: Zahorra.		
1			0,6-3,3 m: Limos arenosos de color marrón.		
2					
3					
4			3,3-4,2 m: Arenas de finas a gruesas.		
5			4,2-5,7 m: Gravas heterométricas grises.		
6			5,7-5,9 m: Arenas gruesas.		
7			5,9-9,6 m: Gravas heterométricas grises.		
8					
9					
10		9,6-10,6 m: Areniscas.			
11					

DATOS CONSTRUCTIVOS

NIVEL FREÁTICO

Perforación:

Tipo: Rotación a testigo continuo
 Diámetro Perf. (mm): 131 (hasta 9,0 m)
 Diámetro Entu. (mm): 113 (hasta 10,0 m)

Instalación:

Tipo y diámetro: PVC 2"
 Tramos ciegos: 0,0 a 3,0 m
 Tramos ranurados: 3,0 a 10,5 m
 Bentonita: 0,0 a 1,0 m
 Gravilla: 1,0 a 10,5 m

Fecha

31/07/2014

Profundidad

5,7 m

Realización:



ESTUDIOS COMPLEMENTARIOS PARA CARACTERIZAR CASOS DE CONTAMINACIÓN PUNTUAL DE AGUAS SUBTERRÁNEAS EN LA CUENCA DEL EBRO. ZONA INDUSTRIAL MONZÓN

Columna litológica y esquema constructivo piezómetro
PZ RCON MONZÓN 8

Fecha: 31/07/2014