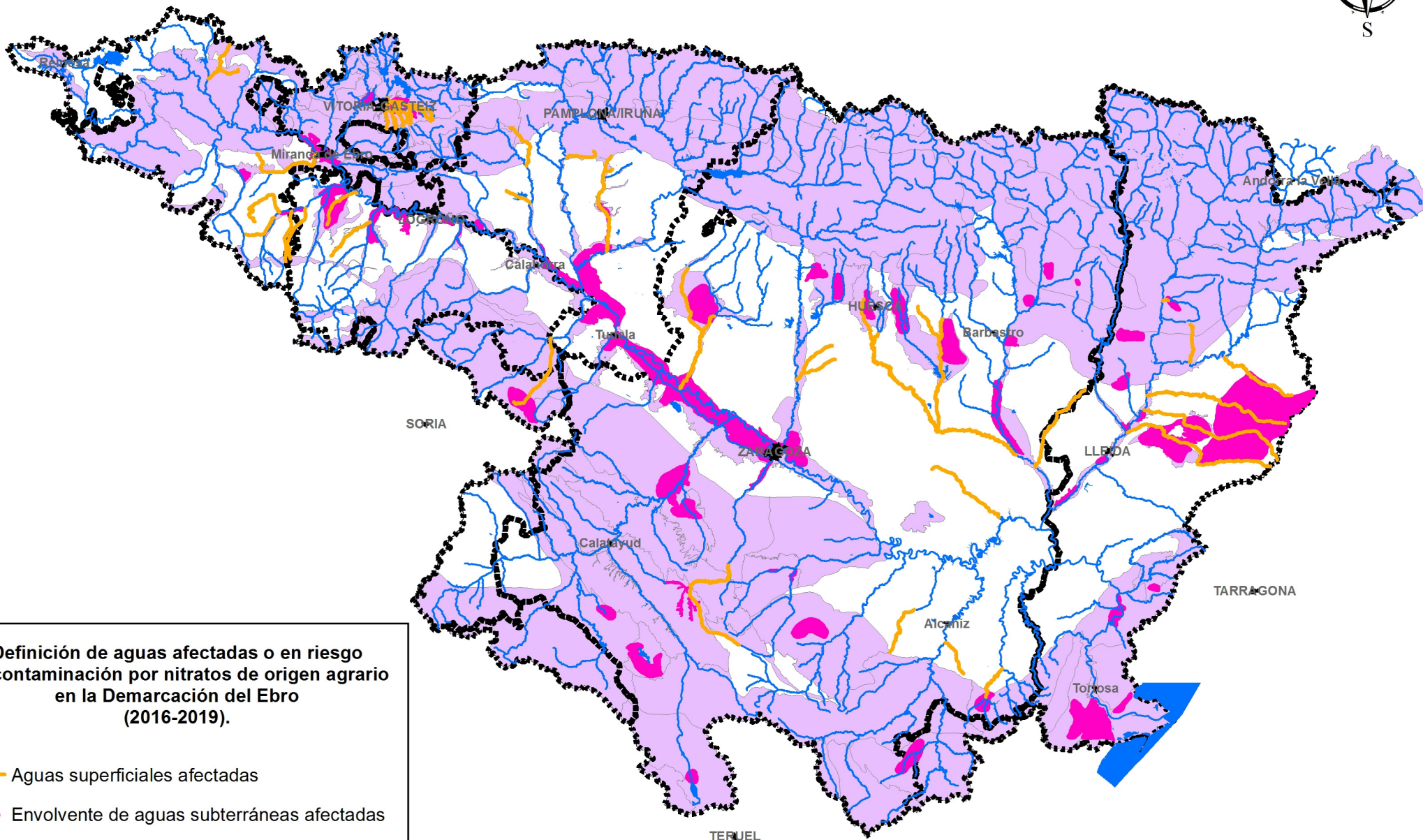
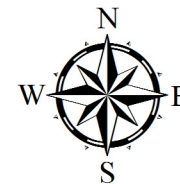




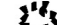


SAN SEBASTIÁN/DONOSTIA



Definición de aguas afectadas o en riesgo de contaminación por nitratos de origen agrario en la Demarcación del Ebro (2016-2019).

-  Aguas superficiales afectadas
-  Envoltente de aguas subterráneas afectadas
-  Masa de agua superficial
-  Masa de agua subterránea
-  Límites CCAA

